

# ANBIMA EM AÇÃO

2025 - 2026



# ANBIMA EM AÇÃO 2025-2026

Planejamento estratégico dos dois próximos anos: **2025 e 2026**  
**Parte de um amplo processo de escuta do mercado.**

## OUVIMOS



### **Consulta Qualitativa**

- Diretoria e Comitê Executivo
- Reguladores (CVM, Fazenda e BC)
- Novos players (fintechs, empresas de meio de pagamento)



### **Consulta Quantitativa**

- Associados

## ANBIMA EM AÇÃO 2025-2026

Para construir o planejamento, consideramos também os **insights** das seguintes pesquisas realizadas recentemente pela Associação:



Maturidade das  
assets em relação à IA



Pesquisa Ethos de Perfil  
Social, Racial e de Gênero



Base de Dados: o que dizem  
nossos associados



D&I nos mercados  
financeiro e de capitais

# ANBIMA EM AÇÃO 2025-2026

Qual é o maior valor da Associação?

**DADOS E INFORMAÇÕES**

**Governança**

Otimização

Comunicação

ASSOCIAÇÃO

Conectividade

**SEGURANÇA**

Desenvolvimento

CONTEÚDO

PARCERIA

Referência

Orientação

**Inovação**

CONSCIENTIZAÇÃO

**ÉTICA**

Integração

**REPRESENTATIVIDADE**

Regulação

REPRESENTAÇÃO

Credibilidade

Pesquisa

**Qualidade**

Alinhamento

Interlocação

TRANSPARÊNCIA

**EDUCAÇÃO**

APOIO AO ASSOCIADO

**PRECIFICAÇÃO**



# ANBIMA EM AÇÃO 2025-2026

## O que os associados esperam



# REPRESENTATIVIDADE

Para **+60%** dos associados  
o principal foco da ANBIMA é manter

**Relevância em  
Representatividade**



Manter-se como a voz do  
mercado de capitais nas  
agendas de interesse



Manter o protagonismo nas  
interações com reguladores,  
governos e legisladores

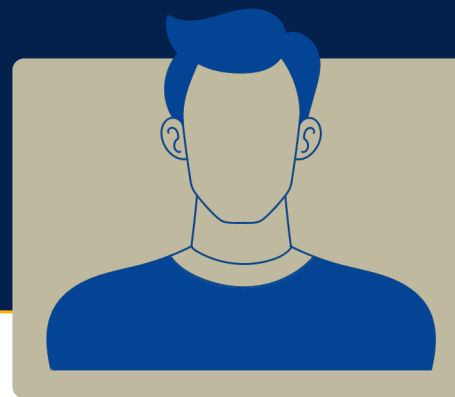


Intensificar a aproximação  
com novos players e  
entidades

# REPRESENTATIVIDADE



**O poder de influência da ANBIMA** aumentou nos últimos anos, fruto de uma melhor interface com os demais agentes. Começou com os reguladores e faz sentido agora **aumentar esses interlocutores**, fomentar outras relações para expandir esse poder de influência.



**Estreitar o relacionamento entre os agentes de mercado** (por tipo de serviço prestado) para alinhamento das melhores práticas e reduzir assimetria ou práticas que podem impactar a concorrência.

# REPRESENTATIVIDADE





# INTELIGÊNCIA DE DADOS

Para **+61%** dos associados  
é importante que a ANBIMA seja

Referência  
em Dados



Base de Dados



Produtos de  
Dados



Pesquisas e  
Estudos

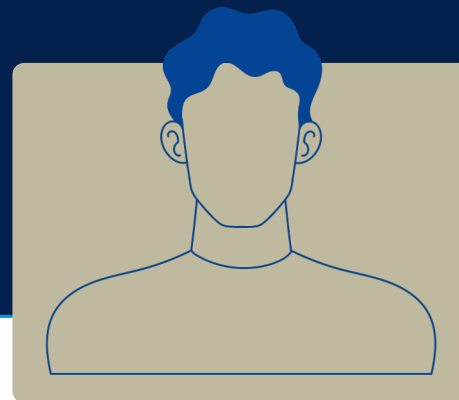


Preços e  
índices

# INTELIGÊNCIA DE DADOS

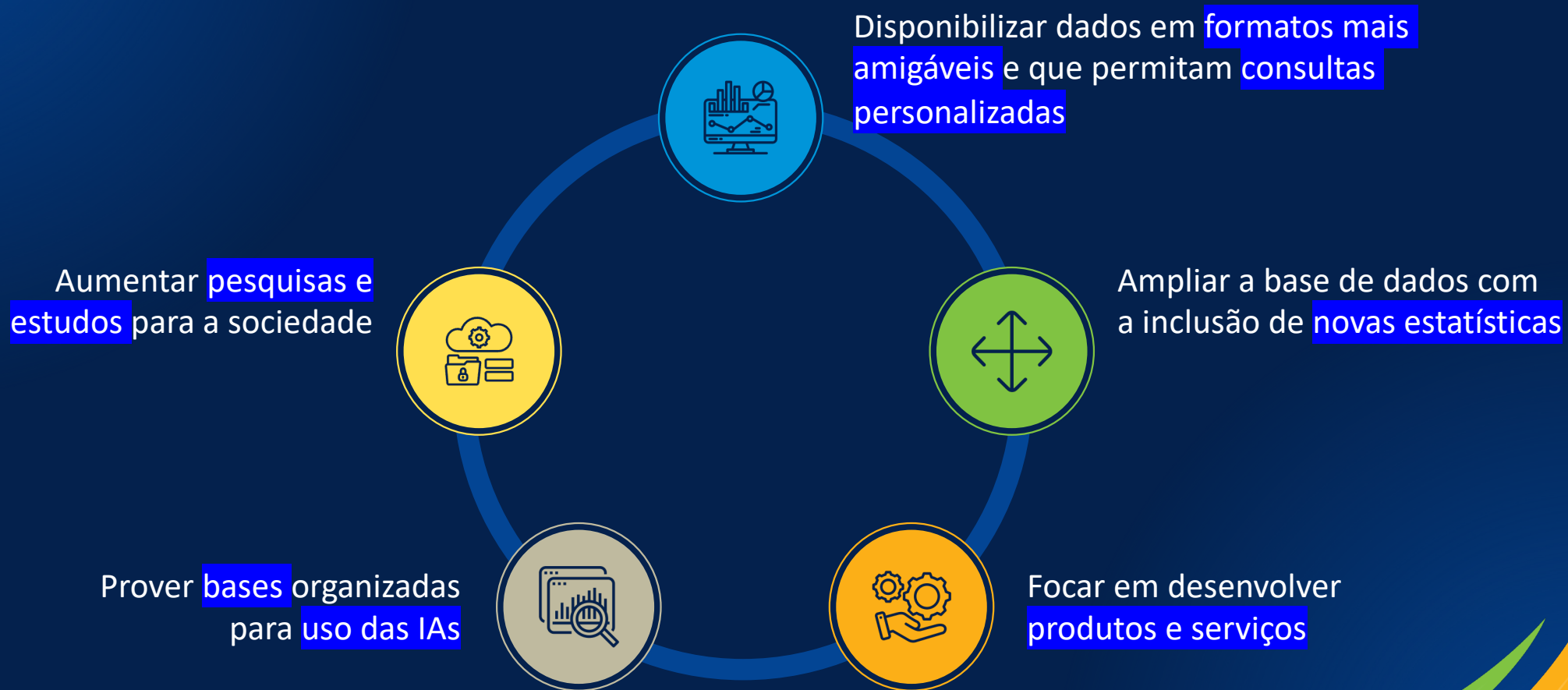


A oportunidade de **entrega de valor está em dados**, de ser o provedor de dados do MK brasileiro. Isso **tem que ser feito e rápido**. Ninguém tem capacidade maior que a ANBIMA para fazer isso.



A **transparência na divulgação de informações** é essencial para um mercado financeiro saudável. A ANBIMA deve buscar **evoluir** nesse aspecto na **declaração de preços e taxas de gestão**.

# INTELIGÊNCIA DE DADOS



# REDUÇÃO DO CUSTO DE OBSERVÂNCIA

Para **+60,7%** dos associados  
é necessário avaliar a



## Redução do Custo de Observância



Otimização de  
processos para  
redução de custos



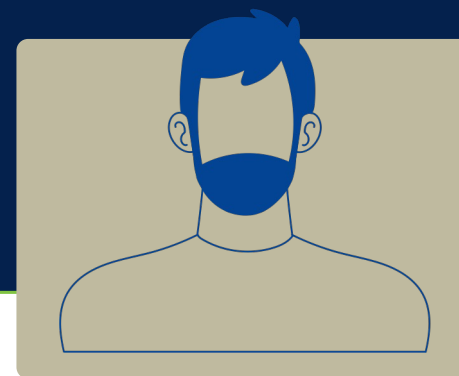
Orientação  
Prevenção  
Educação



# REDUÇÃO DO CUSTO DE OBSERVÂNCIA



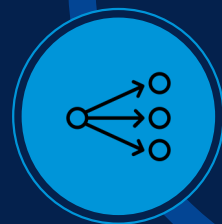
**Revisitar a autorregulação aonde aplicável** a fim de reduzir os custos de observância para os associados.



**Convênio com prazos eficientes** e foco apenas em temas relevantes, visando redução do custo de observância.

# REDUÇÃO DO CUSTO DE OBSERVÂNCIA

Consolidar as orientações dos reguladores e ANBIMA



Manter **visão complementar** à regulação



**Otimizar entradas** de informações enviadas à ANBIMA



# AGENDA DE CONTINUIDADE



# AGENDA DE CONTINUIDADE



## SUSTENTABILIDADE



Atuar na COP 30



Apoiar o PRI



Seguir com as redes de Sustentabilidade e D&I



# AGENDA DE CONTINUIDADE



## INTERNACIONAL



Promover a indústria brasileira no exterior

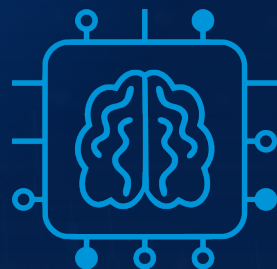


Fortalecer a internacionalização dos investimentos brasileiros



Fortalecer a agenda institucional

## AGENDA DE CONTINUIDADE



# INTELIGÊNCIA ARTIFICIAL



Aprofundar as ações de  
letramento



Realizar experimentos com  
ecossistema de inovação



Acompanhar e monitorar  
a regulação



Usar de forma mais intensa IAs  
nas atividades de supervisão

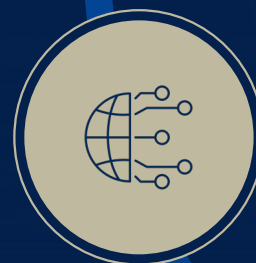
# AGENDA DE CONTINUIDADE



## FINANÇAS DIGITAIS



Implementar o projeto piloto de tokenização para o mercado de capitais



Ativos digitais

# AGENDA DE CONTINUIDADE



## EDUCAÇÃO



Desenvolver a nova plataforma de educação e certificação



Fortalecer parcerias com outras instituições



Ampliar programas de educação financeira (fraudes, bets etc)



The logo features the number '15' in a large, stylized font with blue, green, and orange segments. To its right, the word 'ANBIMA' is in white uppercase letters, and 'anos' is in a smaller, lowercase font with blue, green, and orange segments.

# 15 ANBIMA anos

**A casa do mercado de capitais**

**[anbima.com.br](http://anbima.com.br)**

**Rio de Janeiro**

Praia de Botafogo, 501, bloco II  
Conj. 704 - Botafogo  
22250-911 Rio de Janeiro RJ Brasil  
+ 55 21 2104 9300

**São Paulo**

Av. Dra Ruth Cardoso, 8.501  
21º andar - Pinheiros  
05425-070 São Paulo SP Brasil  
+ 55 11 3471 4200